

ใบสมัครเข้าอบรม

โครงการเพิ่มพูนทักษะการช่วยเหลือผู้เรียน
การอบรมเชิงปฏิบัติการเรื่อง เพิ่มพูนทักษะการให้คำปรึกษา
วันที่ 27 – 29 มีนาคม 2556
ณ โรงแรมรอยัล โดมอน จังหวัดเพชรบุรี

ตอนที่ 1 ข้อมูลผู้สมัคร

1. ชื่อ-สกุล (นาย/นาง/
นางสาว).....หมายเลข
สมาชิก.....

โทร.บ้าน.....โทร.มือถือ

..... E-mail.....

ที่อยู่ติดต่อทาง

ไปรษณีย์.....

.....

.....

(โปรดกรอกข้อมูล ตัวบรรจง และ ชัดเจน เพื่อจัดทำใบประกาศนียบัตร
และเพื่อความสะดวกในการติดต่อ)

2. พื้นฐานประสบการณ์ จบการศึกษาระดับปริญญาตรี

สาขาวิชา.....

จบการศึกษาระดับสูงกว่าปริญญาตรี

สาขาวิชา.....

การอบรมการให้คำปรึกษา เคย

รายละเอียด.....

.....

ไม่เคย

3. หน่วยงาน

.....
.....
ที่อยู่หน่วยงาน
.....
.....

.....
.....
ตำแหน่งงาน
.....
.....

4. สมัครประเภท

ครูแนะแนวที่ได้รับรางวัลจากสมาคมแนะแนวแห่งประเทศไทย

ค่าลงทะเบียน 3,800 บาท

สมาชิกสมาคมแนะแนวแห่งประเทศไทย ค่าลงทะเบียน 3,800

บาท

บุคคลทั่วไป ค่าลงทะเบียน 4,000 บาท

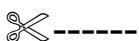
ตอนที่ 2 การส่งใบสมัครและชำระเงิน

ส่งใบสมัครพร้อมธนาคณ์ติ สั่งจ่าย เหรียญกษาปณ์สมาคมแนะแนวแห่งประเทศไทย จ่ายที่ทำการไปรษณีย์ จรเข้บัว 10240 (โปรดอย่าส่งธนาคณ์ติออนไลน์) โดยจ่าหน้าซองถึง เลขาคธิการสมาคมแนะแนวแห่งประเทศไทย โรงเรียนบดินทรเดชา (สิงห์ สิงหเสนี) ๒ เลขที่ 333 ถนนนวมินทร์ เขตบึงกุ่ม กทม. 10240

สอบถามข้อมูลเพิ่มเติมได้ที่ Pages Facebook :

www.facebook.com/thaiguideance , โทรศัพท์ : 083-554-0629

โปรดส่งใบสมัครภายในวันที่ 5 มีนาคม 2556



ส่ง

เลขาคธิการสมาคมแนะแนวแห่งประเทศไทย

โรงเรียนบดินทรเดชา (สิงห์ สิงหเสนี) ๒